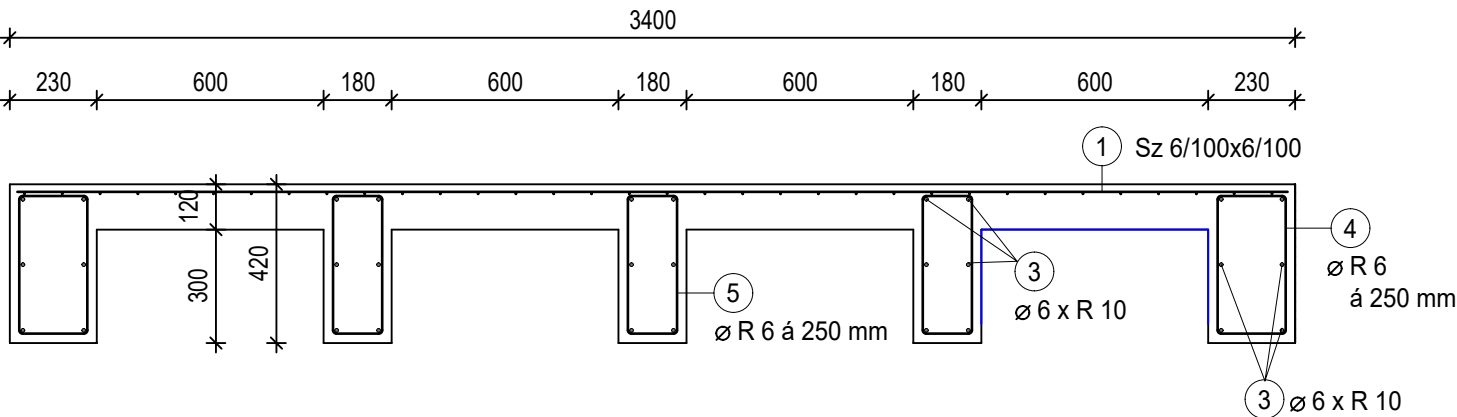
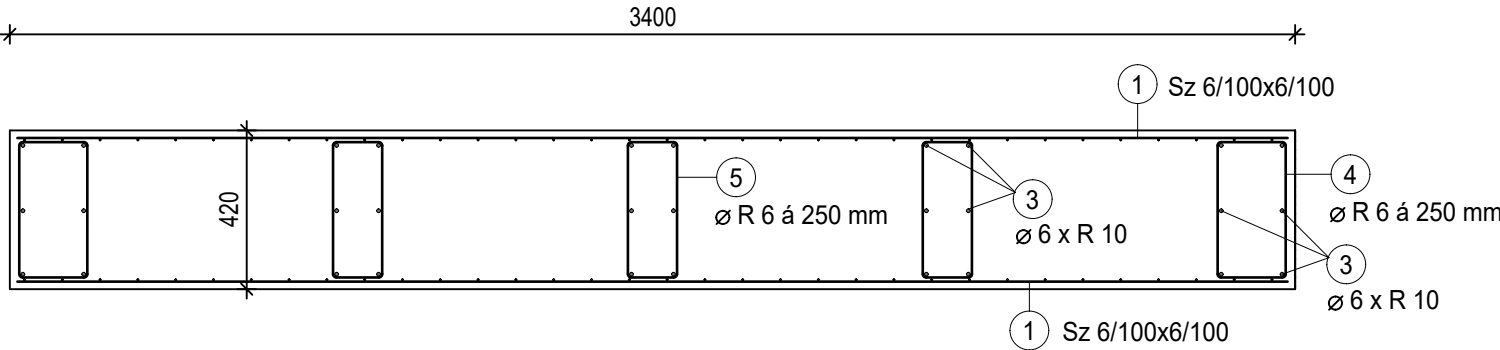


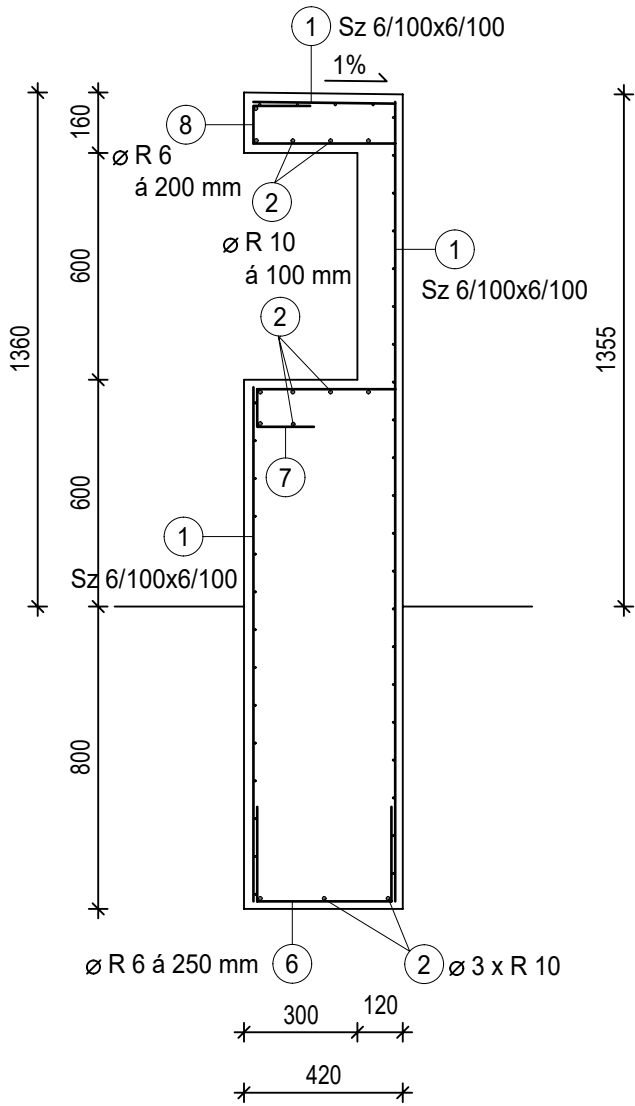
VYZTUŽENÍ
PŮDORYS - V ÚROVNI NIK



PŮDORYS - V ÚROVNI 200 mm NAD TERÉNEM



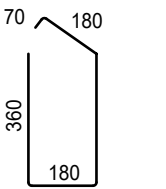
ŘEZ PŘÍČNÝ NIKOU



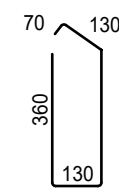
1 SVAŘOVANÁ SÍŤ Sz 6/100x6/100, VEL. 2,0/3,0 m
PŘESAHOV VE SPOJI 300 mm

3 Ø R 10 L 2,1 m
SVISLÁ

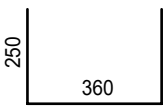
2 Ø R 10 L 3,35 m
VODOROVNÁ



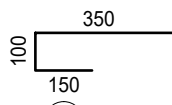
4 Ø R 6 á 250 mm
L 1,15 m



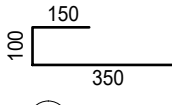
5 Ø R 6 á 250 mm
L 1,05 m



6 Ø R 6 á 250 mm
L 0,86 m



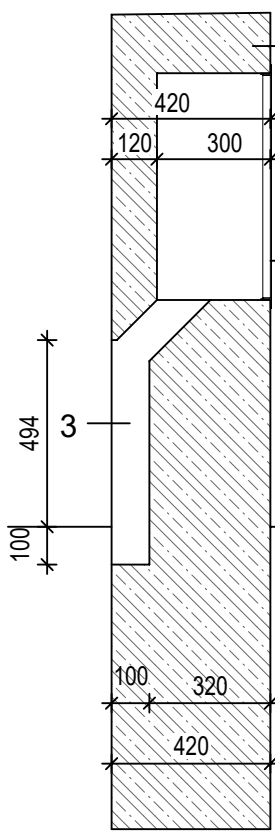
7 Ø R 6 á 200 mm
L 0,6 m



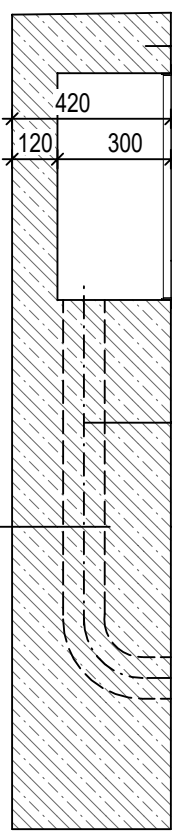
8 Ø R 6 á 200 mm
L 0,6 m

BETONOVÁ KONSTRUKCE PILÍŘE ROZVADĚČŮ U SCHODIŠTĚ Č. 3 - SCHEMA TVARU

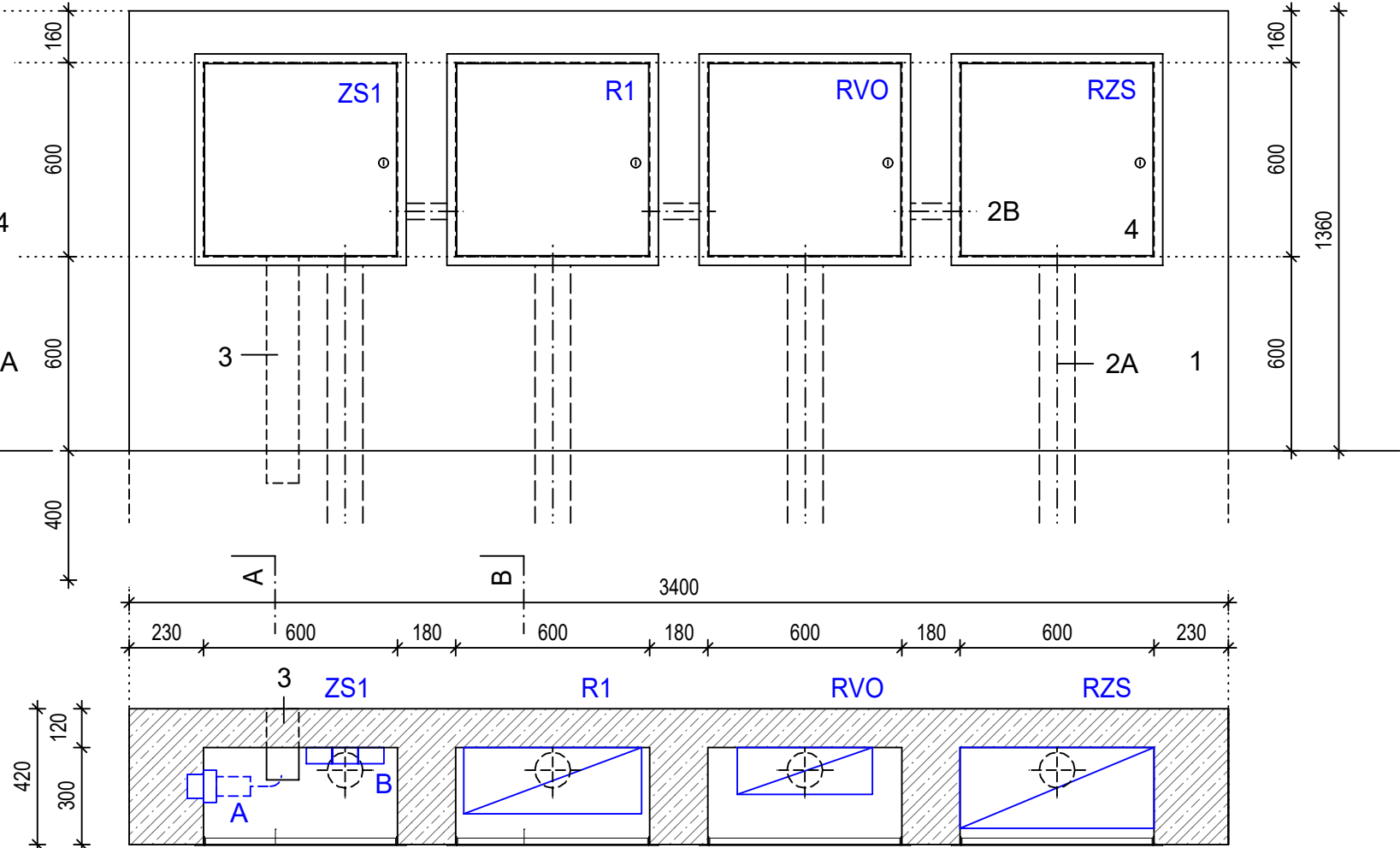
ŘEZ A-A



ŘEZ B-B



POHLED



LEGENDA:

- 1 - Pilíř rozvaděčů, materiál - beton C25/30 - XF2
povrch pohledový beton, realizace do systémového bednění
požadavky na kvalitu (viz technická zpráva - SO 05)
povrch bude opatřen šedobílou lazúrou na beton (viz technická zpráva - SO 05)
- 2A - Příprava pro prostup svislé kabeláže - zabudovaná chránička
Tuhá dvouplošná korugovaná bezhalogenová chránička, vnější pr. 110 mm, vnitřní pr. 94 mm
- 2B - Příprava pro prostup vodorovné kabeláže - zabudovaná chránička
Tuhá dvouplošná korugovaná bezhalogenová chránička, vnější pr. 63 mm, vnitřní pr. 52 mm
- 3 - Nika v zadní stěně pilířku - š. 100, hl. 100 mm - v ZS1 - prostup pro el. kabeláž
- 4 - Nerezová uzamykatelná dvířka - pro stavební otvor 600 x 600 mm - povrch kartáčovaná nerez

VYBAVENÍ PILÍŘE ROZVADĚČŮ - součást objektů SO 09, SO 11, SO 13
PLASTOVÉ ROZVADĚČOVÉ SKŘÍNĚ:

Rozvaděč - R1 - š x v x hl - 550x500x205 mm

Rozvaděč veřejného osvětlení - RVO - š x v x hl - 418x586x145 mm

Rozvaděč závlahového systému - RZS - š x v x hl - 600x600x250 mm

Zásuvková skříň - ZS1

A - zásuvky 400V/32A, 400V/16A

B - zásuvky 3x230V

BETONOVÁ KONSTRUKCE PILÍŘE ROZVADĚČŮ U SCHOD. Č. 3

TABULKA VÝZTUŽE

| OZNAČENÍ PRVKU | Č. | Ø | DĚLKA m | POČET KUSŮ CELKEM | CELKOVÁ DĚLKA m | | SÍŤ Sz6/100x6/100 m2 | OCEL CELKEM kg |
|-------------------|----|----|------------|-------------------------|---------------------|-------|----------------------------|-------------------|
| | | | | | OCEL S500B (10 505) | | | |
| | | | | | Ø 6 | Ø 10 | | |
| PILÍŘ ROZVADĚČŮ | 1 | 6 | 2/3 m | 4 | | | 24,0 | |
| | 2 | 10 | 3,35 | 14 | | 46,9 | | |
| | 3 | 10 | 2,1 | 30 | | 63,0 | | |
| | 4 | 6 | 1,15 | 16 | 18,4 | | | |
| | 5 | 6 | 1,05 | 24 | 25,2 | | | |
| | 6 | 6 | 0,86 | 14 | 12,04 | | | |
| | 7 | 6 | 0,6 | 14 | 8,4 | | | |
| | 8 | 6 | 0,6 | 14 | 8,4 | | | |
| | | | | m (m2) | 72,44 | 109,9 | 24,0 | |
| | | | | kg/m (kg/m2) | 0,222 | 0,617 | 4,44 | |
| | | | kg | 16,1 | 67,8 | 106,6 | 190,5 | |

BETON C25/30 XF2
OCEL S500B (10 505)
KRYTÍ 25 mm

| | | | | | |
|---|--|---|--|--|--------------------------|
| HL. INŽENÝR PROJEKTU: ING. ARCH. TOMÁŠ KOČNAR | | ZODP. PROJEKTANT: ING. ŠÁRKA KOČNAROVÁ | | ING. ARCH. TOMÁŠ KOČNAR GALAŠOVA 170 HRANICE IČO : 42965993 TEL. : 602 565 384 | |
| INVESTOR : MĚSTO HRANICE, PERNŠTEJNSKÉ NÁM. 1, 753 01 HRANICE | | | | | |
| KRAJ : OLOMOUCKÝ | | KATASTRÁLNÍ ÚZEMÍ : HRANICE | | | |
| AKCE : HRANICE - REVITALIZACE NÁBŘEŽÍ V KROPÁČOVĚ ULICI - SO 05 - OBJEKTY U OCHRANNÉ ZDI | | | | STUPEŇ PD : DPS | |
| | | | | DATUM : IV/2024 | |
| | | | | FORMÁT : A2 | |
| PŘÍLOHA: D1.5.2 - STAVEBNĚ KONSTRUKČNÍ ŘEŠENÍ BETONOVÁ KONSTRUKCE - ROZVADĚČE U SCHOD. Č. 3 | | | | MĚŘITKO : 1:20 | Č. PŘÍLOHY : D1.5.2-4 |